






Heißwasser-Dosierpumpe

- Maximale Wirksamkeit des Reinigungsmittels aufgrund hoher Anwendungstemperatur
- Geeignet für alle sauren und alkalischen Reinigungs- und Desinfektionsmittel
- Zuverlässige und gleichmäßige Dosierung unabhängig von der Anzahl der aktiven Satelliten
- Optimierung des Wasser- und Chemikalienverbrauchs
- Extrem einfache Installation, Nutzung und Wartung - Plug & Play

Technische Daten

	D3TRE3000	D3TRE5	D3TRE10
Wasserdurchsatz Min/Max.	100 l/h min - 3 m³/h max. [0.4 US Pint/min (min.) - 14 US GPM (max.)]		
Max. Betriebstemperatur	70°C / 158°F		
Betriebsdruck Min/Max.	0.3 - 6 bar [4.3 - 85 PSI]		0.5 - 6 bar [7 - 85 PSI]
Dosierung Min/Max.	0.03% bis 0.3% 1:3000 - 1:333	0.5% bis 5% 1:200 - 1:20	1% bis 10% 1:100 - 1:10
Serienmäßig Optional			
Anschluss	¾" AG BSP/NPT - Ø20x27 mm		



DOSATRON APP
Ihr Alltagsbegleiter

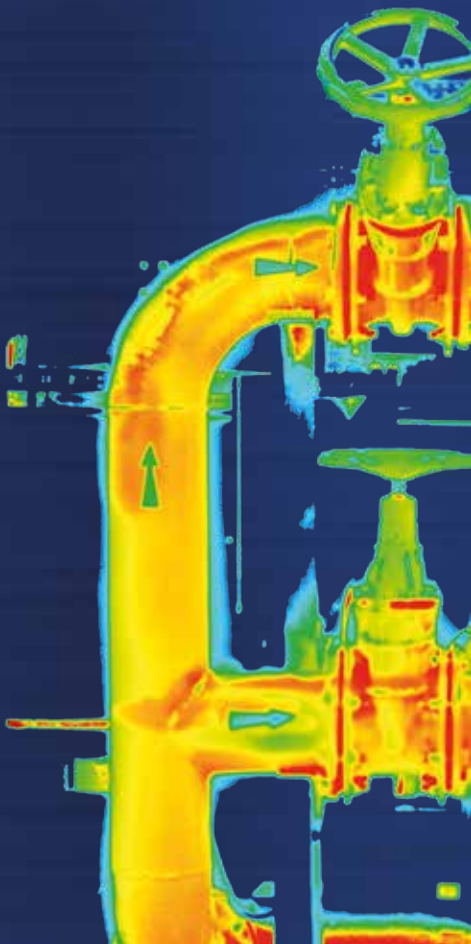


www.dosatron.com



D°
HIGH TEMP

Heißwasser-Dosierpumpe



D° HIGH TEMP

Die **D° HIGH TEMP** Hochtemperatur-Dosierpumpe basiert auf einer Reihe innovativer Technologien und ist das Ergebnis von 5 Jahren Forschung, Feldversuchen und der Optimierung des Mechanismus, um die Leistung über den gesamten Temperaturbereich bis zu 70 °C zu gewährleisten.

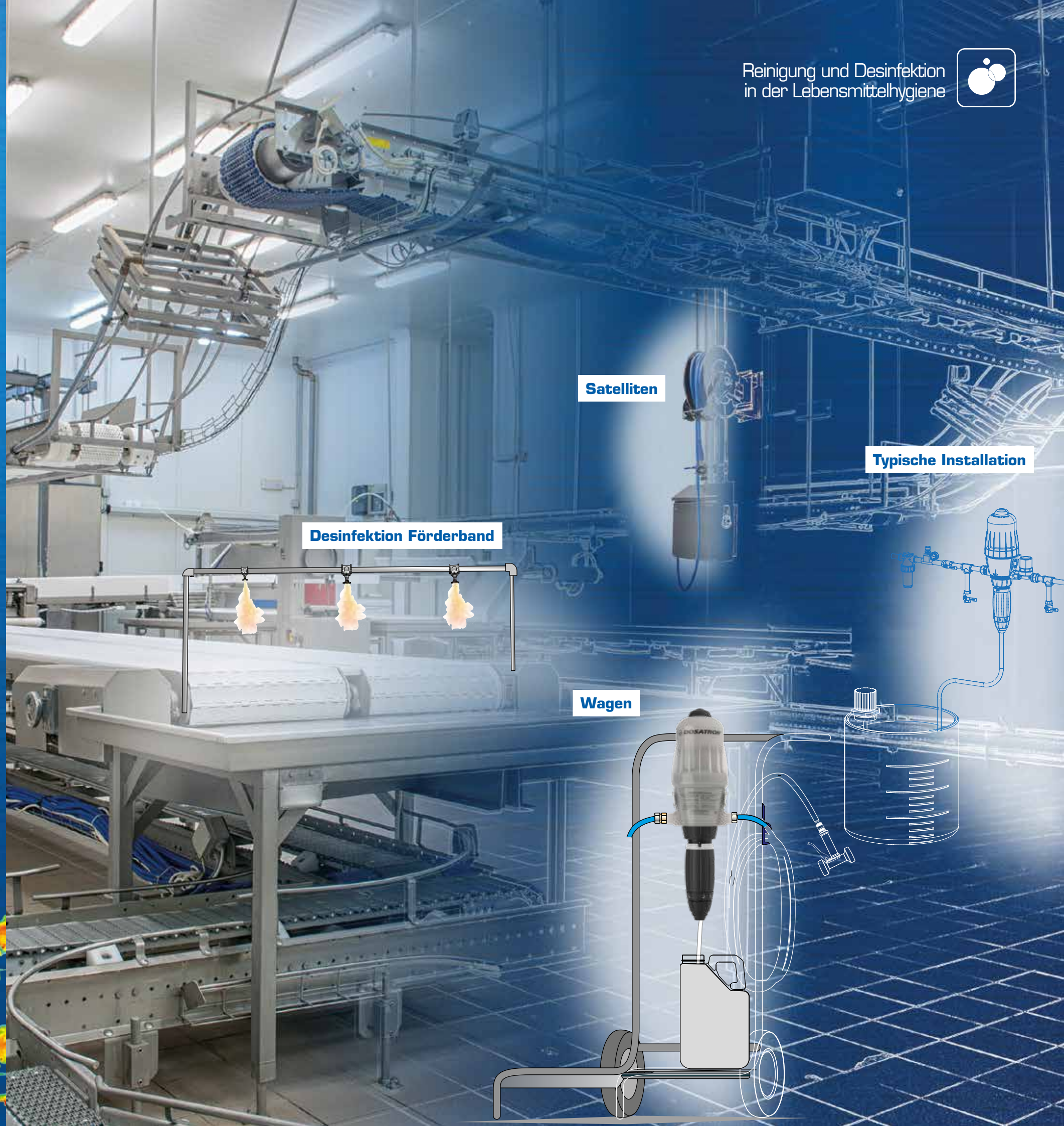
Unter Berücksichtigung der Wärmeleitfähigkeit des Pumpenkörpers wurde ein spezielles Etikett zur Anzeige der Wassertemperatur entwickelt.

Die federgestützten Kolbenringe gleichen temperaturbedingte Massänderungen aus.

Sorgfältige Werkstoffauswahl sorgt für minimale Reibung, niedrigen Druckverlust und gesteigerte mechanische Festigkeit.



Reinigung und Desinfektion
in der Lebensmittelhygiene



Satelliten

Typische Installation

Desinfektion Förderband

Wagen